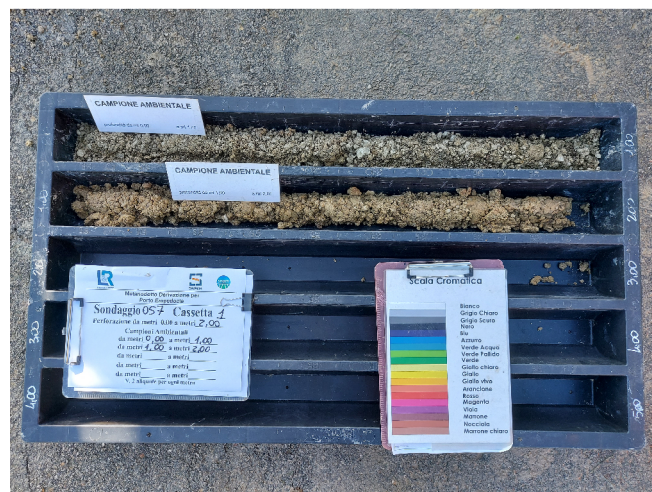


OGGETTO: Rifacimento Metanodotto Der. per Porto Empedocle (AG) - DN 300 (12")

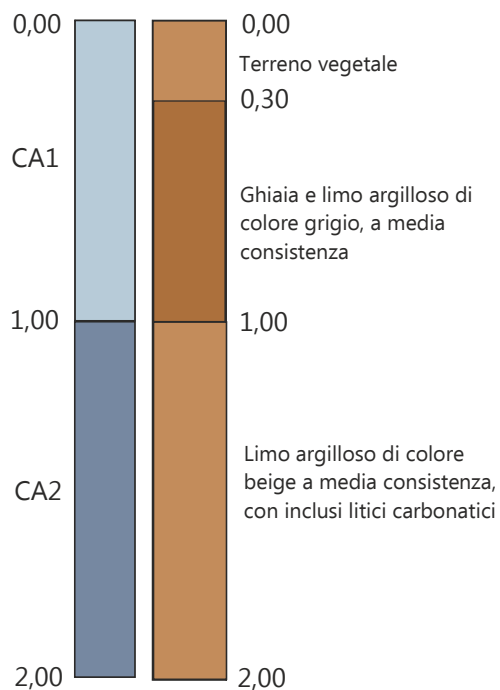
PUNTO DI CAMPIONAMENTO: C057

Data di Esecuzione: 17/11/2021	Comune: Porto Empedocle	Longitudine Est: 2387778
Falda: assente	Quota (s.l.m.): 168,00 m.	Latitudine Nord: 4131990

Documentazione Fotografica



Intervallo di Campionamento (m. da p.c.)



Campionamento in esame

Ubicazione Planimetrica

OGGETTO: Rifacimento Metanodotto Der. per Porto Empedocle (AG) - DN 300 (12")

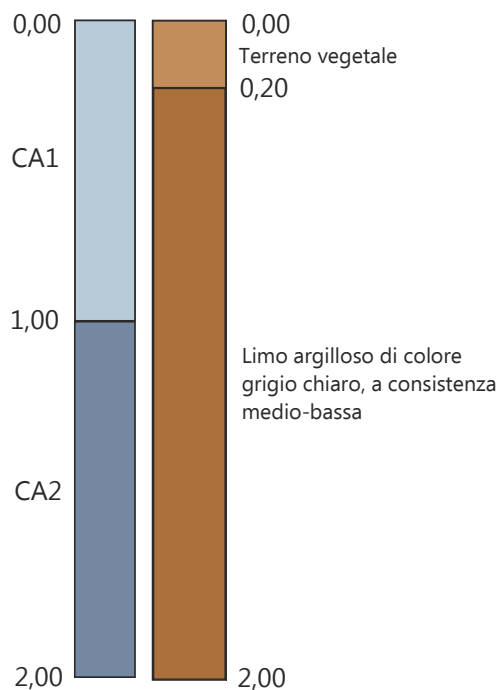
PUNTO DI CAMPIONAMENTO: C058

Data di Esecuzione: 17/11/2021	Comune: Porto Empedocle	Longitudine Est: 2387881
Falda: assente	Quota (s.l.m.): 171,00 m.	Latitudine Nord: 4131554

Documentazione Fotografica



**Intervallo di Campionamento
(m. da p.c.)**



Campionamento in esame

Ubicazione Planimetrica

OGGETTO: Rifacimento Metanodotto Der. per Porto Empedocle (AG) - DN 300 (12")

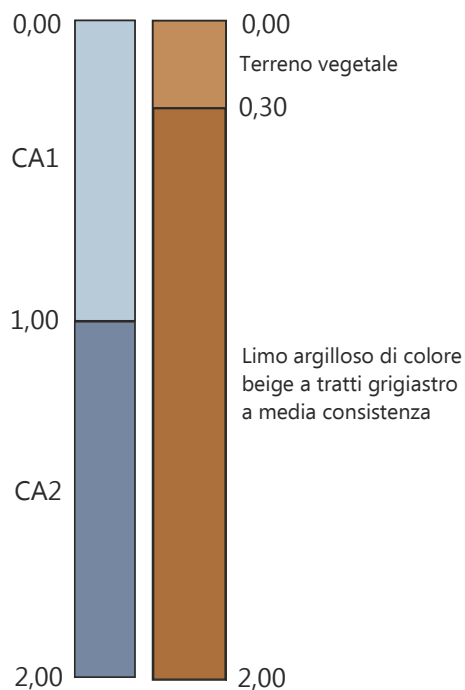
PUNTO DI CAMPIONAMENTO: C059

Data di Esecuzione: 17/11/2021	Comune: Porto Empedocle	Longitudine Est: 2387705
Falda: assente	Quota (s.l.m.): 176,00 m.	Latitudine Nord: 4131118

Documentazione Fotografica



Intervallo di Campionamento (m. da p.c.)



Campionamento in esame

Ubicazione Planimetrica

OGGETTO: Rifacimento Metanodotto Der. per Porto Empedocle (AG) - DN 300 (12")

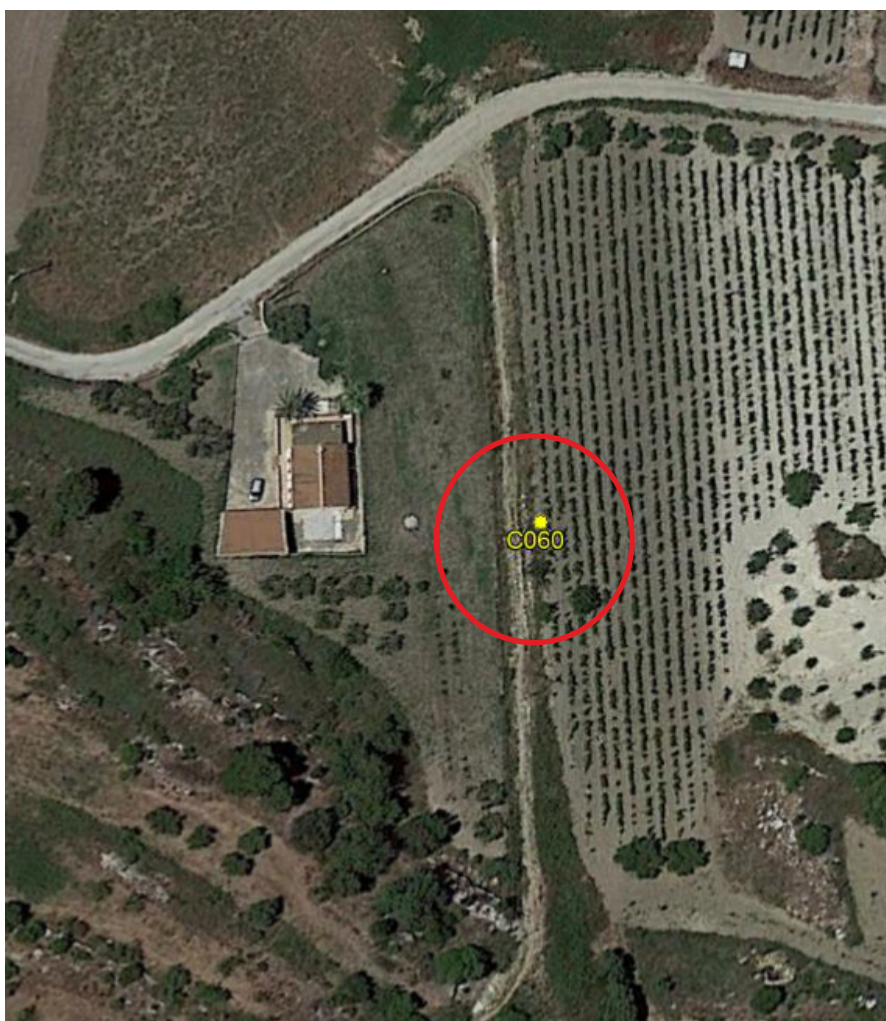
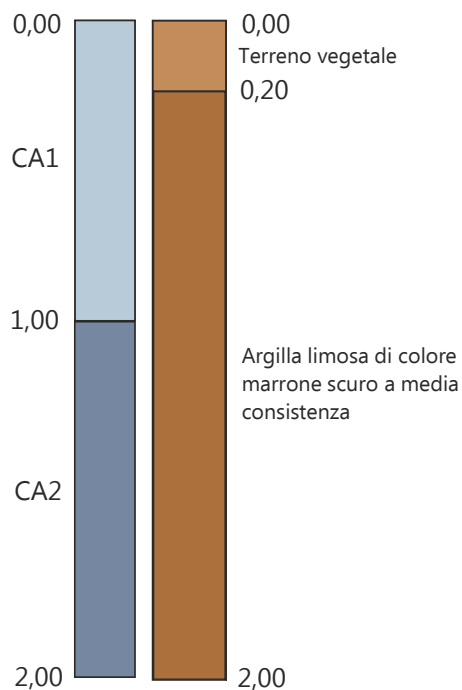
PUNTO DI CAMPIONAMENTO: C060

Data di Esecuzione: 17/11/2021	Comune: Porto Empedocle	Longitudine Est: 2387705
Falda: assente	Quota (s.l.m.): 167,00 m.	Latitudine Nord: 4131118

Documentazione Fotografica



Intervallo di Campionamento (m. da p.c.)



Campionamento in esame

Ubicazione Planimetrica

OGGETTO: Rifacimento Metanodotto Der. per Porto Empedocle (AG) - DN 300 (12")

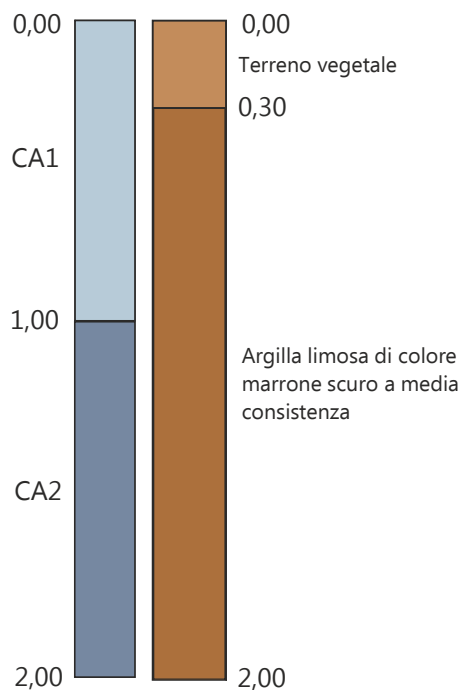
PUNTO DI CAMPIONAMENTO: C061

Data di Esecuzione: 17/11/2021	Comune: Porto Empedocle	Longitudine Est: 2387509
Falda: assente	Quota (s.l.m.): 150,00 m.	Latitudine Nord: 4130152

Documentazione Fotografica



Intervallo di Campionamento
(m. da p.c.)



Campionamento in esame

Ubicazione Planimetrica

OGGETTO: Rifacimento Metanodotto Der. per Porto Empedocle (AG) - DN 300 (12")

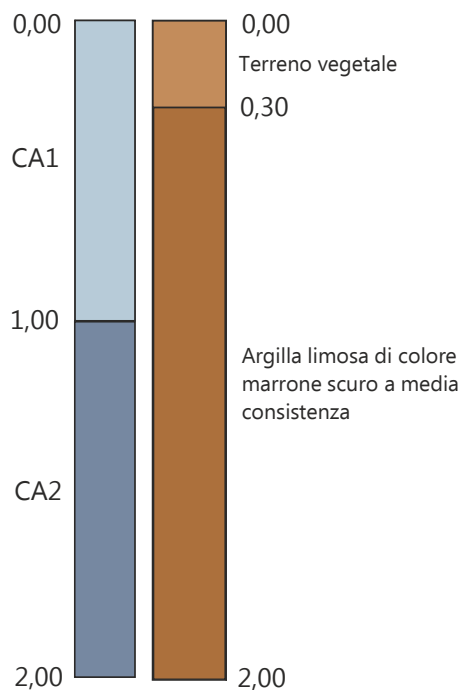
PUNTO DI CAMPIONAMENTO: C062

Data di Esecuzione: 17/11/2021	Comune: Porto Empedocle	Longitudine Est: 2387670
Falda: assente	Quota (s.l.m.): 142,00 m.	Latitudine Nord: 4129843

Documentazione Fotografica



Intervallo di Campionamento (m. da p.c.)



Campionamento in esame

Ubicazione Planimetrica

OGGETTO: Rifacimento Metanodotto Der. per Porto Empedocle (AG) - DN 300 (12")

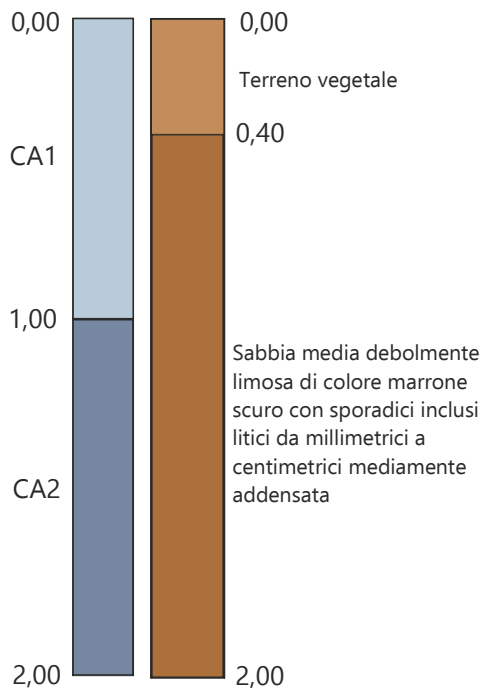
PUNTO DI CAMPIONAMENTO: C063

Data di Esecuzione: 17/11/2021	Comune: Porto Empedocle	Longitudine Est: 2387759
Falda: assente	Quota (s.l.m.): 120,00 m.	Latitudine Nord: 4129359

Documentazione Fotografica



Intervallo di Campionamento (m. da p.c.)



Campionamento in esame

Ubicazione Planimetrica

OGGETTO: Rifacimento Metanodotto Der. per Porto Empedocle (AG) - DN 300 (12")

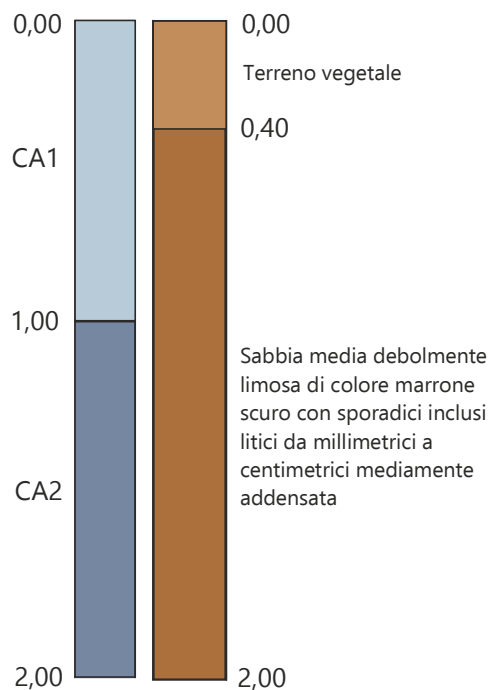
PUNTO DI CAMPIONAMENTO: C064

Data di Esecuzione: 17/11/2021	Comune: Porto Empedocle	Longitudine Est: 2406525
Falda: assente	Quota (s.l.m.): 78,00 m.	Latitudine Nord: 4151888

Documentazione Fotografica



Intervallo di Campionamento (m. da p.c.)



Campionamento in esame

Ubicazione Planimetrica

OGGETTO: Rifacimento Metanodotto Der. per Porto Empedocle (AG) - DN 300 (12")

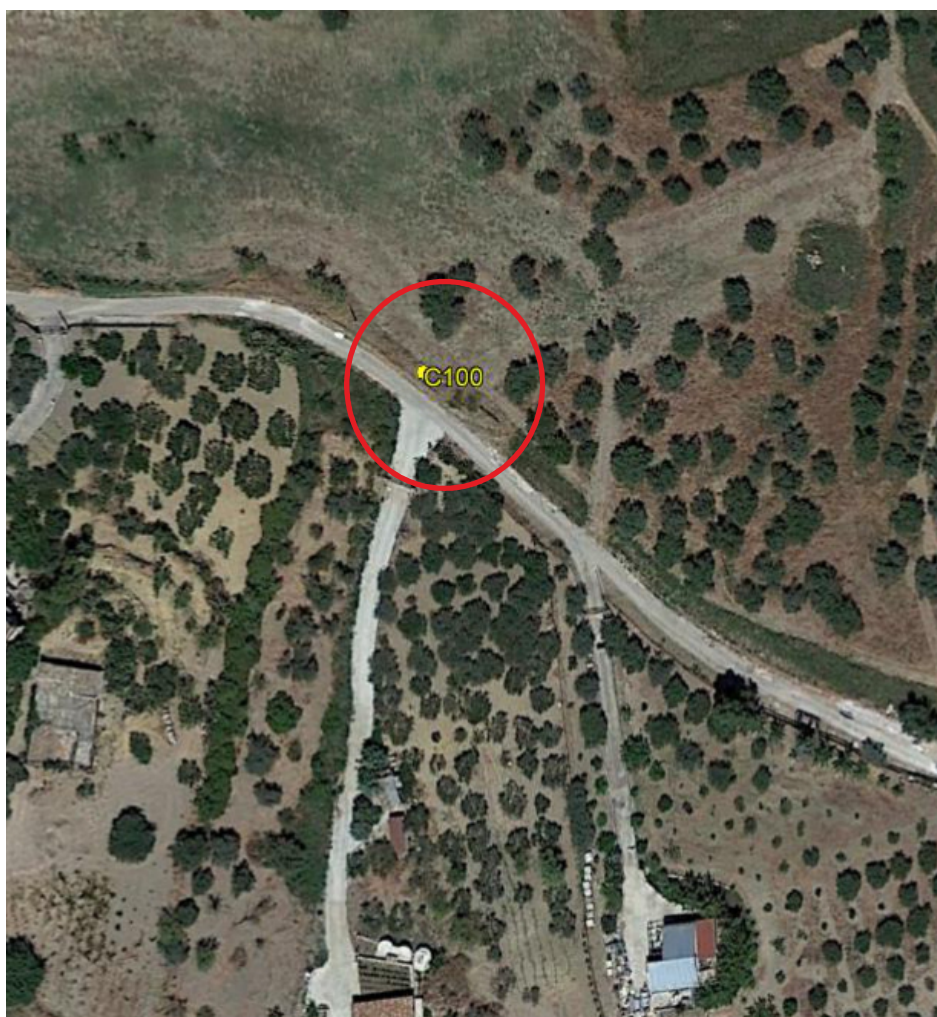
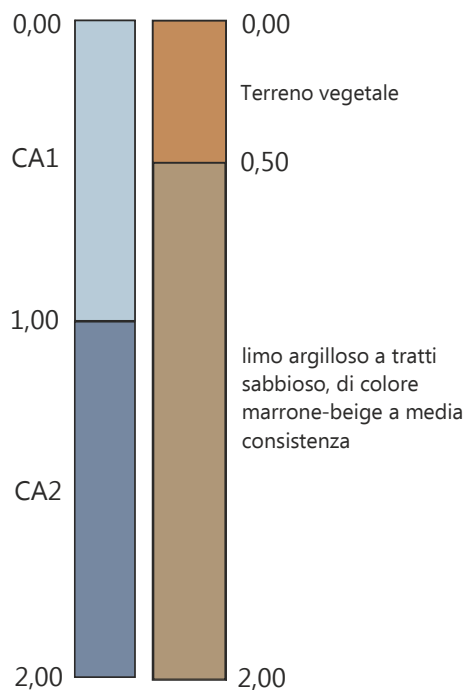
PUNTO DI CAMPIONAMENTO: C100

Data di Esecuzione: 15/11/2021	Comune: Campofranco	Longitudine Est: 2406525
Falda: assente	Quota (s.l.m.): 276,00 m.	Latitudine Nord: 4151888

Documentazione Fotografica



Intervallo di Campionamento
(m. da p.c.)



Campionamento in esame

Ubicazione Planimetrica

OGGETTO: Rifacimento Metanodotto Der. per Porto Empedocle (AG) - DN 300 (12")

PUNTO DI CAMPIONAMENTO: C150

Data di Esecuzione: 15/02/2022

Comune: Agrigento

Longitudine Est: 2388762

Falda: assente

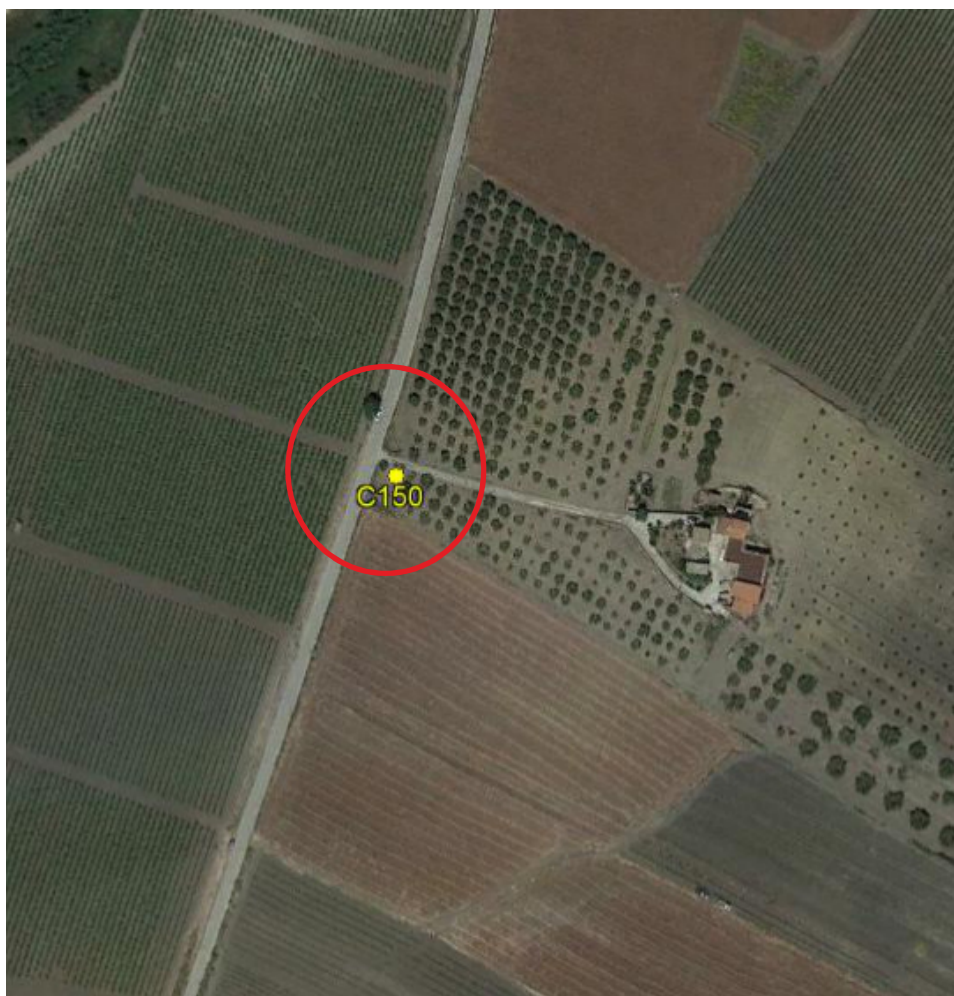
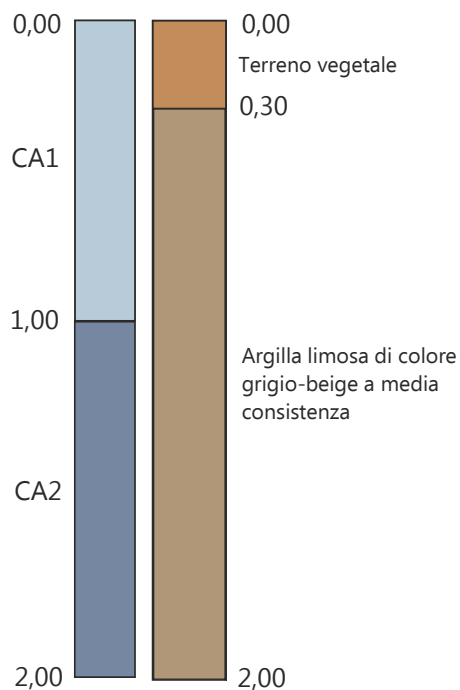
Quota (s.l.m.): 128,00 m.

Latitudine Nord: 4132555

Documentazione Fotografica



Intervallo di Campionamento (m. da p.c.)



Campionamento in esame

Ubicazione Planimetrica

OGGETTO: Rifacimento Metanodotto Der. per Porto Empedocle (AG) - DN 300 (12")

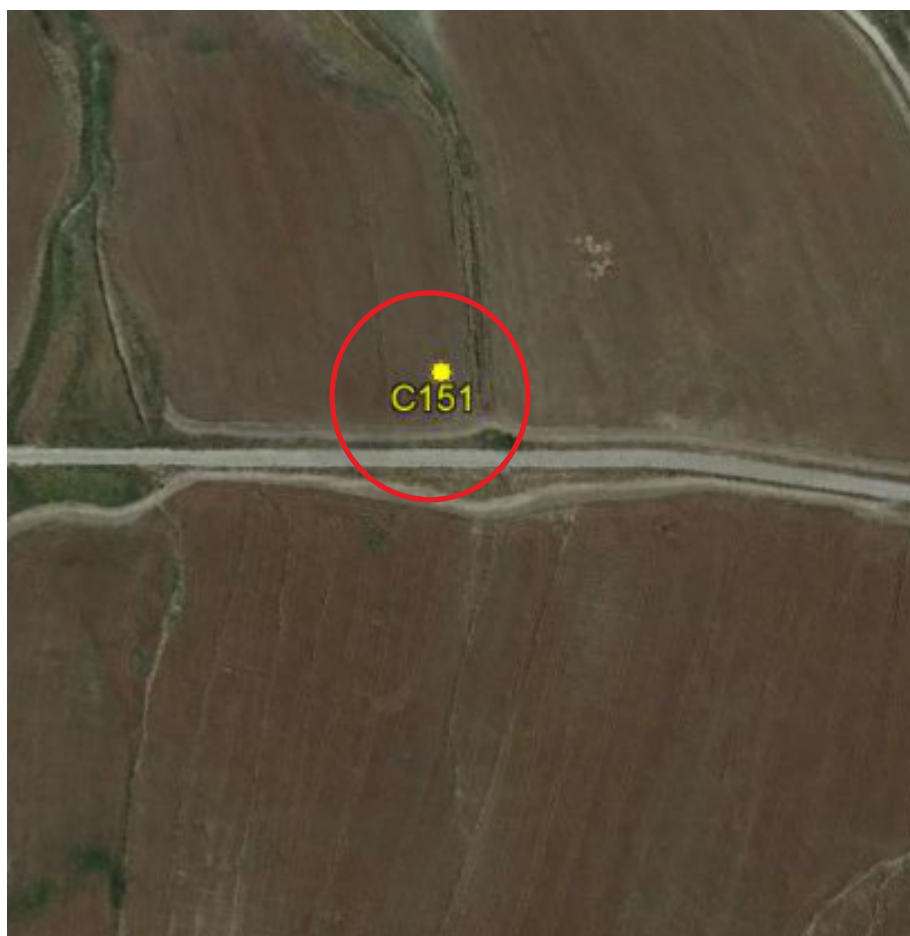
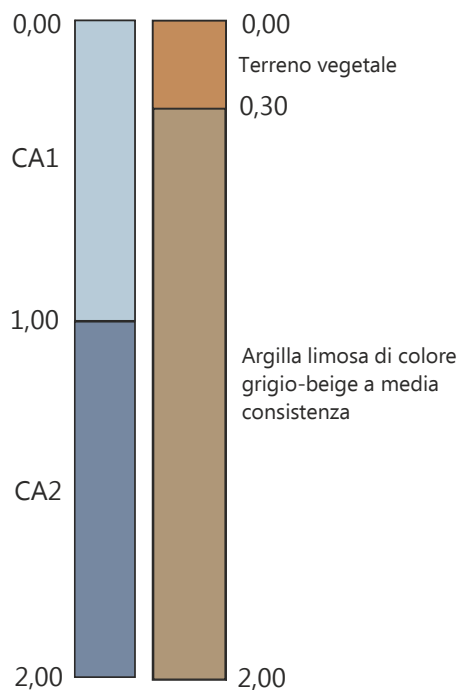
PUNTO DI CAMPIONAMENTO: C151

Data di Esecuzione: 15/02/2022	Comune: Agrigento	Longitudine Est: 2389088
Falda: assente	Quota (s.l.m.): 124,00 m.	Latitudine Nord: 4132251

Documentazione Fotografica



**Intervallo di Campionamento
(m. da p.c.)**



Campionamento in esame

Ubicazione Planimetrica

OGGETTO: Rifacimento Metanodotto Der. per Porto Empedocle (AG) - DN 300 (12")

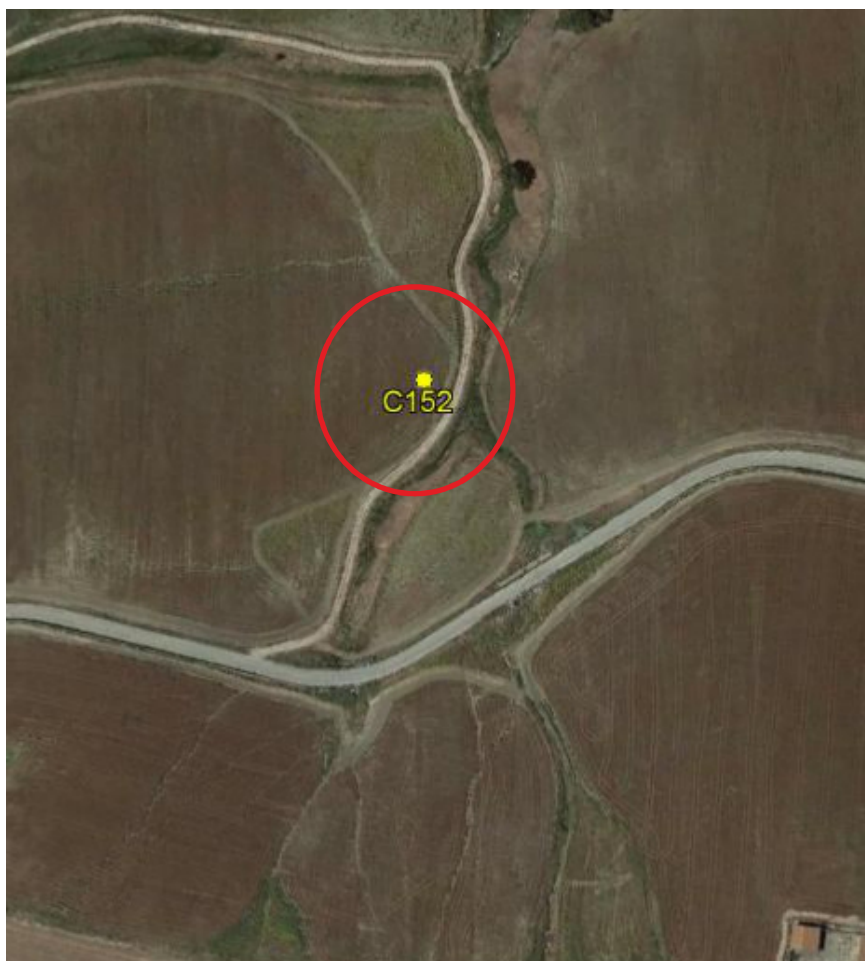
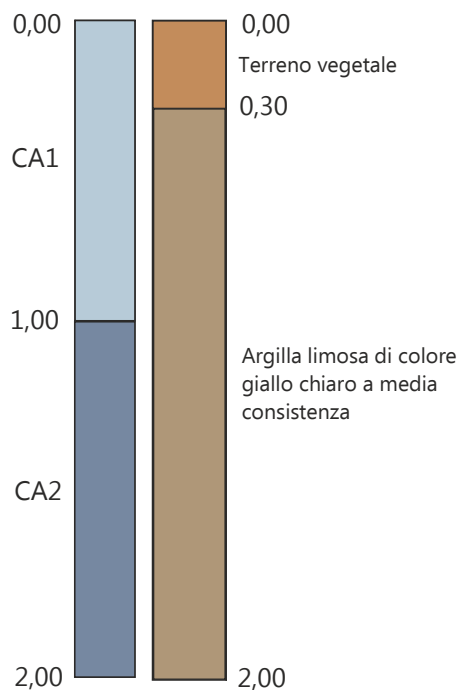
PUNTO DI CAMPIONAMENTO: C152

Data di Esecuzione: 15/02/2022	Comune: Porto Empedocle	Longitudine Est: 2389384
Falda: assente	Quota (s.l.m.): 120,00 m.	Latitudine Nord: 4131960

Documentazione Fotografica



Intervallo di Campionamento (m. da p.c.)



Campionamento in esame

Ubicazione Planimetrica

OGGETTO: Rifacimento Metanodotto Der. per Porto Empedocle (AG) - DN 300 (12")

PUNTO DI CAMPIONAMENTO: C153

Data di Esecuzione: 15/02/2022

Comune: Agrigento

Longitudine Est: 2389838

Falda: assente

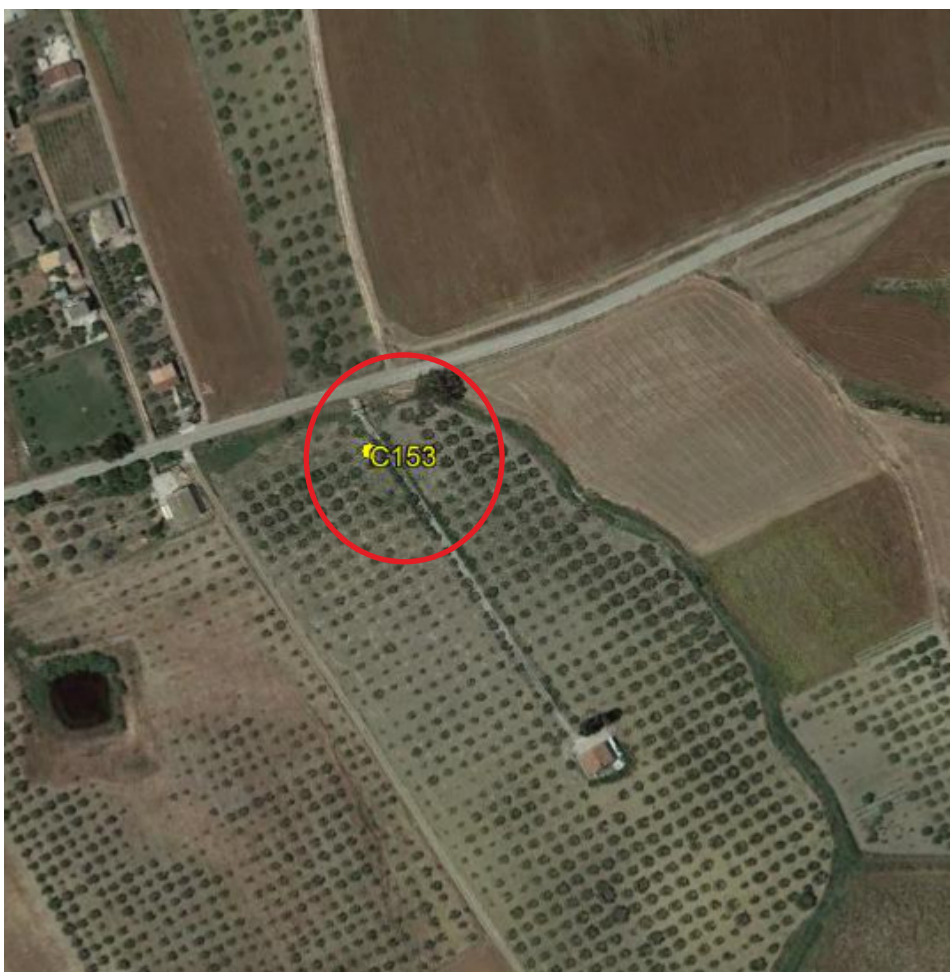
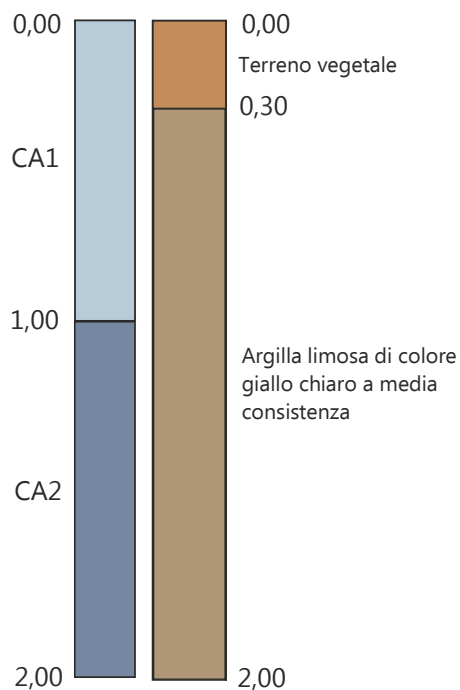
Quota (s.l.m.): 128,00 m.

Latitudine Nord: 4131843

Documentazione Fotografica



Intervallo di Campionamento (m. da p.c.)



Campionamento in esame

Ubicazione Planimetrica